

Продаётся кирпичный 1 этажный коттедж 129 м²

📍 Ярославская область, Кормилицино д, Липовая

Цена	10 290 000 ₽
Район	Ярославский р-н
МРайон	коттеджный посёлок Лес
Инфраструктура	Коттеджный посёлок
Площадь	129 м ²
Этажность	1
Спален	3
Кол-во санузлов	2
Тип строения	Коттедж
Материал стен	Кирпичный
Крыша	Металлочерепица
Фундамент	ленточный
Вода	скважина
Отопление	Автономное (котельная)
Канализация	Автономная
Форма владения	частная
Состояние	Чистовая отделка
Форма владения земли	частная
Категория земель	Населённых пунктов
Использование	Для индивидуального жилищного строительства
Документы на землю	свидетельство межевое дело
газ, 220В, 380В, интернет, рядом лес, рядом водоем	

Цена	10 290 000 ₹
Район	Ярославский р-н
МРайон	коттеджный посёлок Лес
Инфраструктура	Коттеджный посёлок
Площадь	129 м²
Этажность	1
Спален	3
Кол-во санузлов	2
Тип строения	Коттедж
Материал стен	Кирпичный
Крыша	Металлочерепица
Фундамент	ленточный
Вода	скважина
Отопление	Автономное (котельная)
Канализация	Автономная
Форма владения	частная
Состояние	Чистовая отделка
Форма владения земли	частная
Категория земель	Населённых пунктов
Использование	Для индивидуального жилищного строительства
Документы на землю	свидетельство межевое дело
газ, 220В, 380В, интернет, рядом лес, рядом водоем	



Полностью **готовый дом с ГАЗОМ** на участке 9 соток!

ПРЕИМУЩЕСТВА ЛОКАЦИИ: Дом расположен в коттеджном поселке "ЛЕС", в 15 минутах от Ярославля по отличной дороге - старая Московская трасса. На въезде в поселок КПП с круглосуточной охраной, установлен шлагбаум.

ХАРАКТЕРИСТИКИ ДОМА: Площадь 129 м², продуманная планировка, огромная кухня-гостиная 27,6 м², три комнаты: 16,6 м², 15,1 м², 14,3 м², два санузла: 4,5 м² и 2,9 м², гардеробная 8 м², котельная 5,2 м². ПЛЮС терраса под единым фундаментом и крышей 14,4м.

ФУНДАМЕНТ: Ленточный фундамент. **НАРУЖНЫЕ СТЕНЫ:** Газобетонный блок 375 мм., облицовочный кирпич "Баварская кладка". **ВНУТРЕННИЕ СТЕНЫ:** Газобетонный блок 150 мм. **КРЫША:** Скатная по деревянным стропилам, с покрытием металлочерепицей, цвет графит, с организованным наружным водостоком. **ПЕРЕКРЫТИЯ:** Доска 40x200 мм антисептированная, с утеплением 200 мм минераловатным утеплителем, пароизоляционной плёнкой верх-низ перекрытия.

СИСТЕМА ВОДОСНАБЖЕНИЯ: Скважина 63 м., выполнен ввод воды в дом, установлен фильтр грубой очистки, сделана разводка точек водоразбора с заглушками в санузлах. **СИСТЕМА ЭЛЕКТРОСНАБЖЕНИЯ:** Ввод электричества в дом (подземным способом через гильзу в фундаменте). Электрическая разводка по дому выполнена в каждое помещение (в гофре). **ГАЗОСНАБЖЕНИЕ:** от уличного подземного газопровода среднего давления до газового индивидуального котла ВАХІ расположенного в кухне. **СИСТЕМА КАНАЛИЗАЦИИ:** Выпуск из дома в индивидуальную станцию

очистки стоков (септик) ЕвроДиамант 4. СИСТЕМА ОТОПЛЕНИЯ: Теплые полы по всему дому и радиаторы в каждой комнате от двухконтурного газового котла. СИСТЕМА ГОРЯЧЕГО ВОДОСНАБЖЕНИЯ: От двухконтурного газового котла. ВНУТРЕННЯЯ ОТДЕЛКА: Отделка White box, дом полностью подготовлен по финишную отделку. Есть возможность заказать отделку "под ключ". ОТМОСТКА: Бетонная с проложенной дренажной трубой по периметру дома с выводом в канаву расположенную вдоль участка.

УЧАСТОК 9 соток, выполнено выравнивание техникой вокруг дома, организован заезд.

ИНФРАСТРУКТУРА: Магазин продуктово-хозяйственный в 10 минутах, сейчас строится Пятерочка, почта, рядом остановка общественного транспорта 105, 110, 157к, Красоткацкая школа в 3 остановках, детский сад №8 в 4 остановках, в р.п. Красные ткачи есть все необходимое: магазины Пятерочка, Магнит, пекарня, отделение Сбербанка, аптеки, поликлиника, ФОК.

Для отдыха: SPA комплекс Dolphin Planet (там есть бассейны, сауна, хамам), парк семейного отдыха "Забава", музей-усадьба Н.А.Некрасова с огромным парком и прудами, спортивный парк "Изгиб" с горнолыжной трассой, для любителей рыбалки рядом река Которосль, ну а грибы у нас растут прямо в поселке.

Дом подходит под сельскую ипотеку 3% годовых. Звоните, с удовольствием покажем дом в удобное для Вас время! Мы уверены, Вам у нас понравится!



Ваш агент:

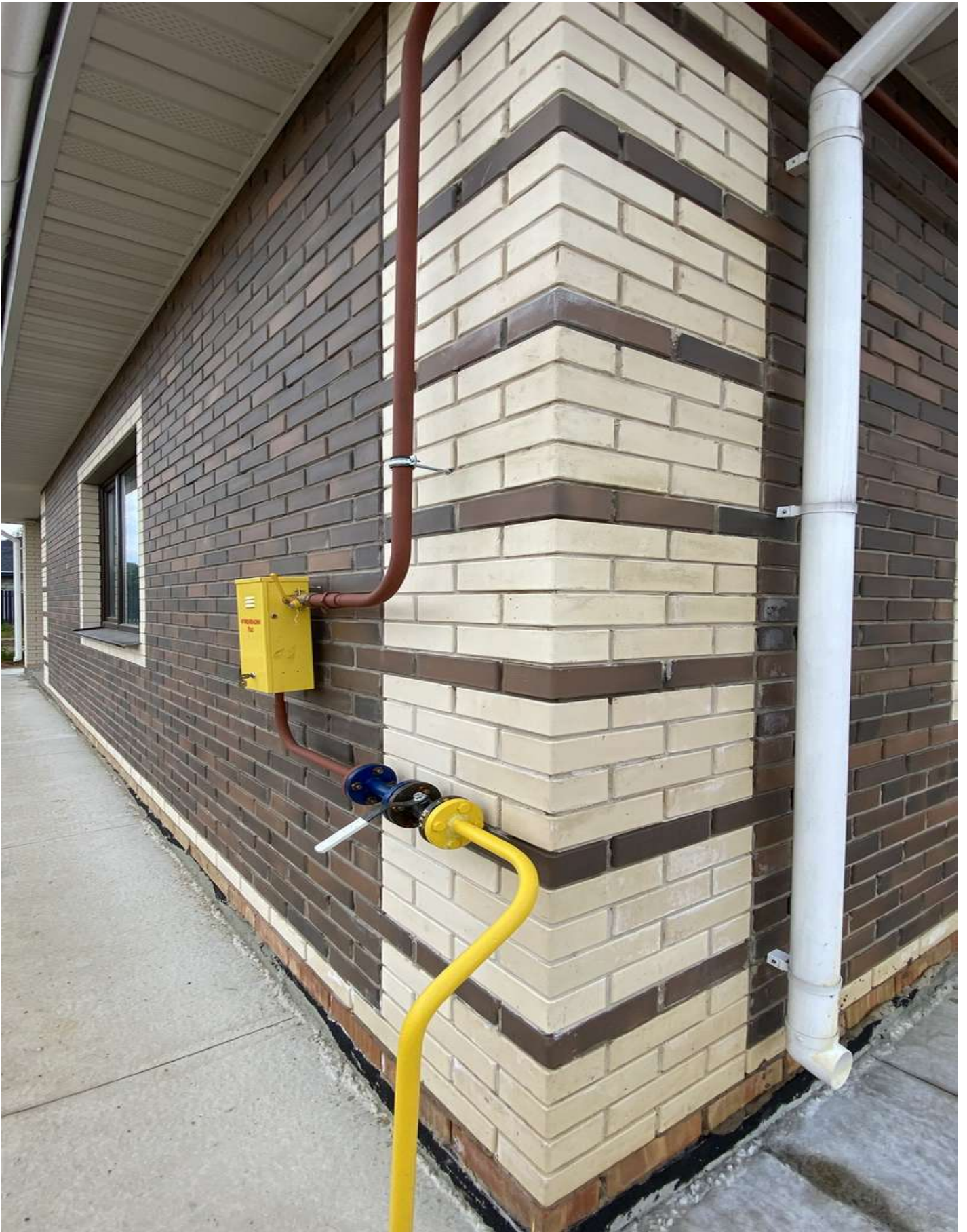
Юлия 89201301300 KaliginaYA@yandex.ru











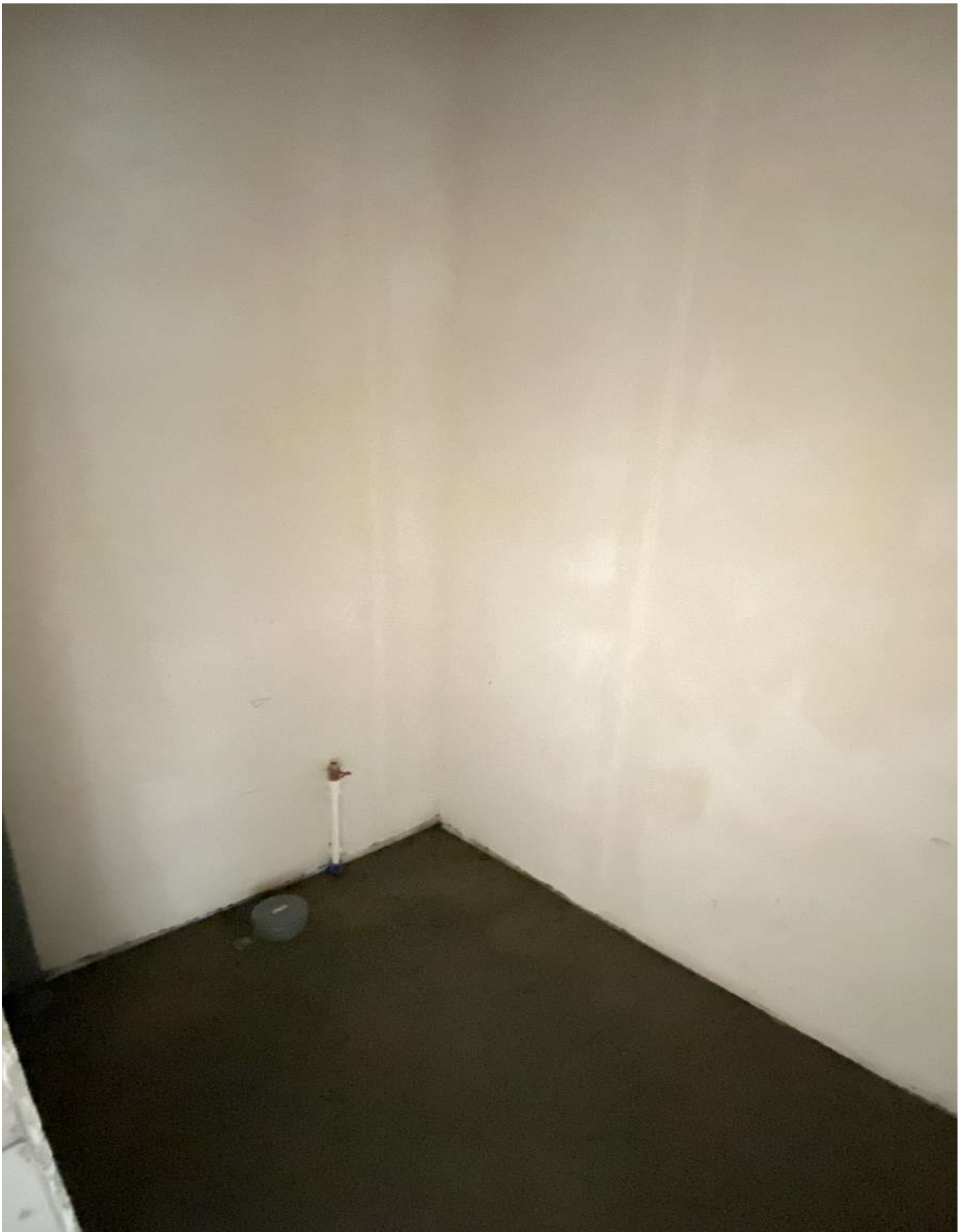




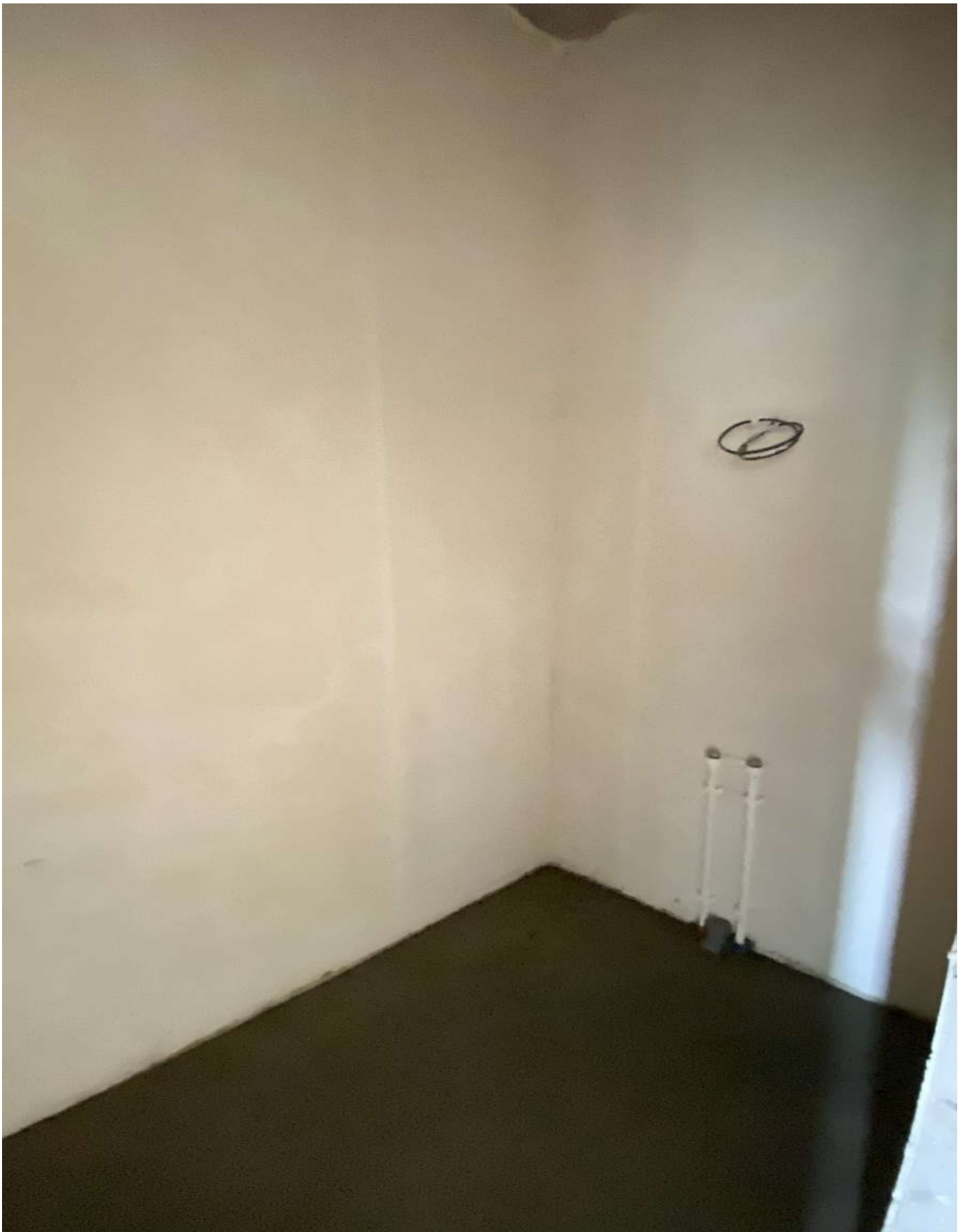






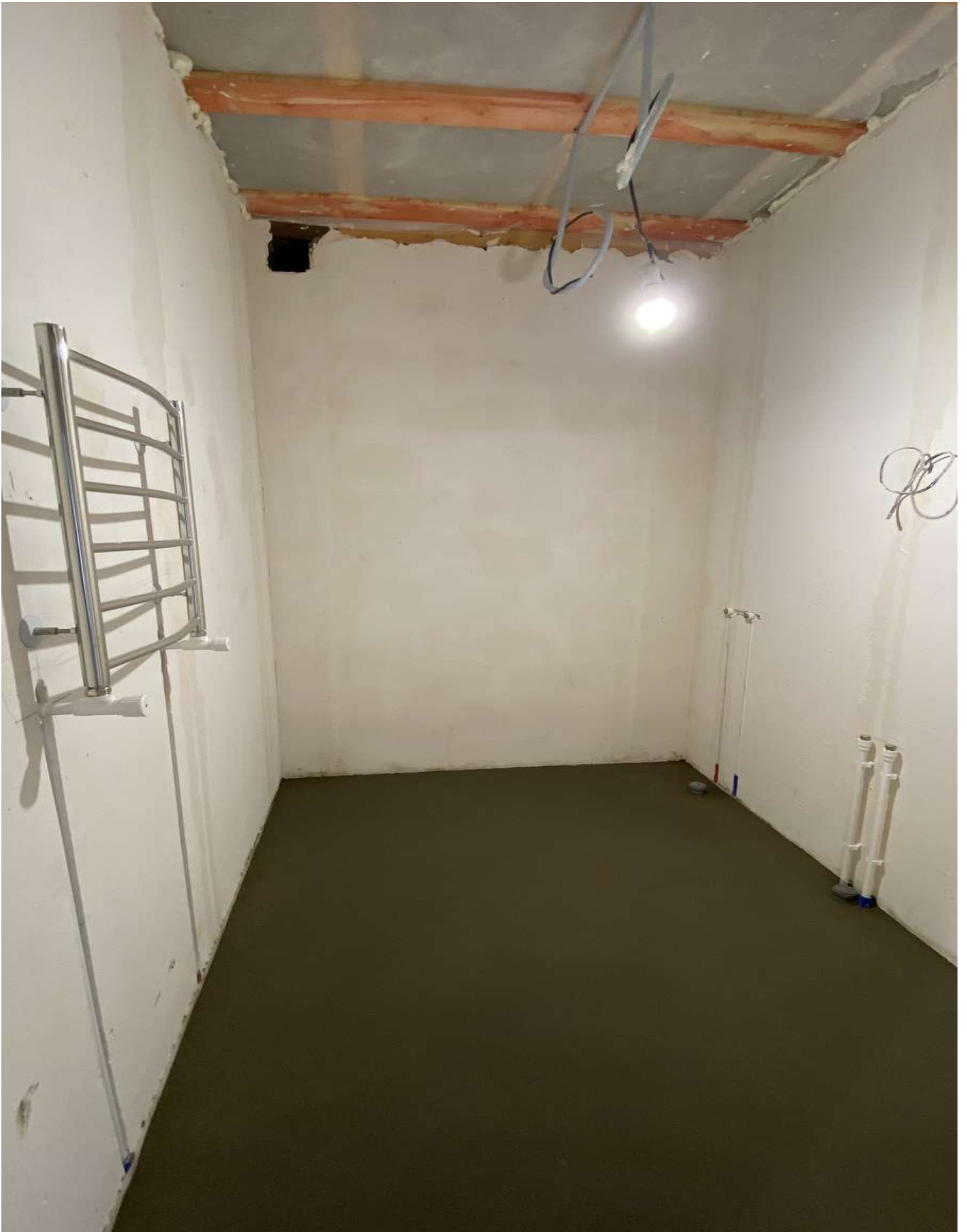
















План 1 этажа













